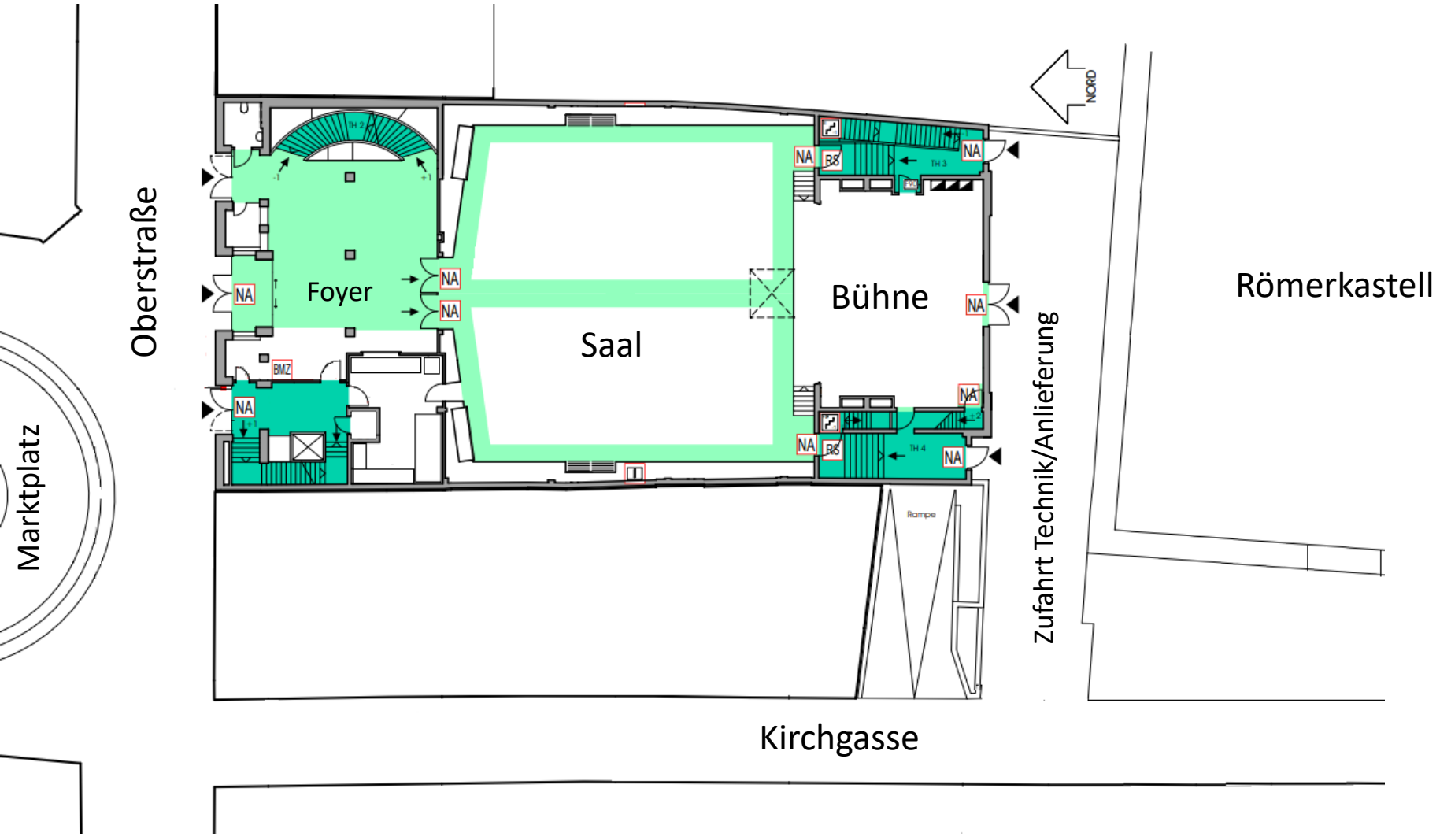


# Technische Informationen

## Inhaltsverzeichnis:

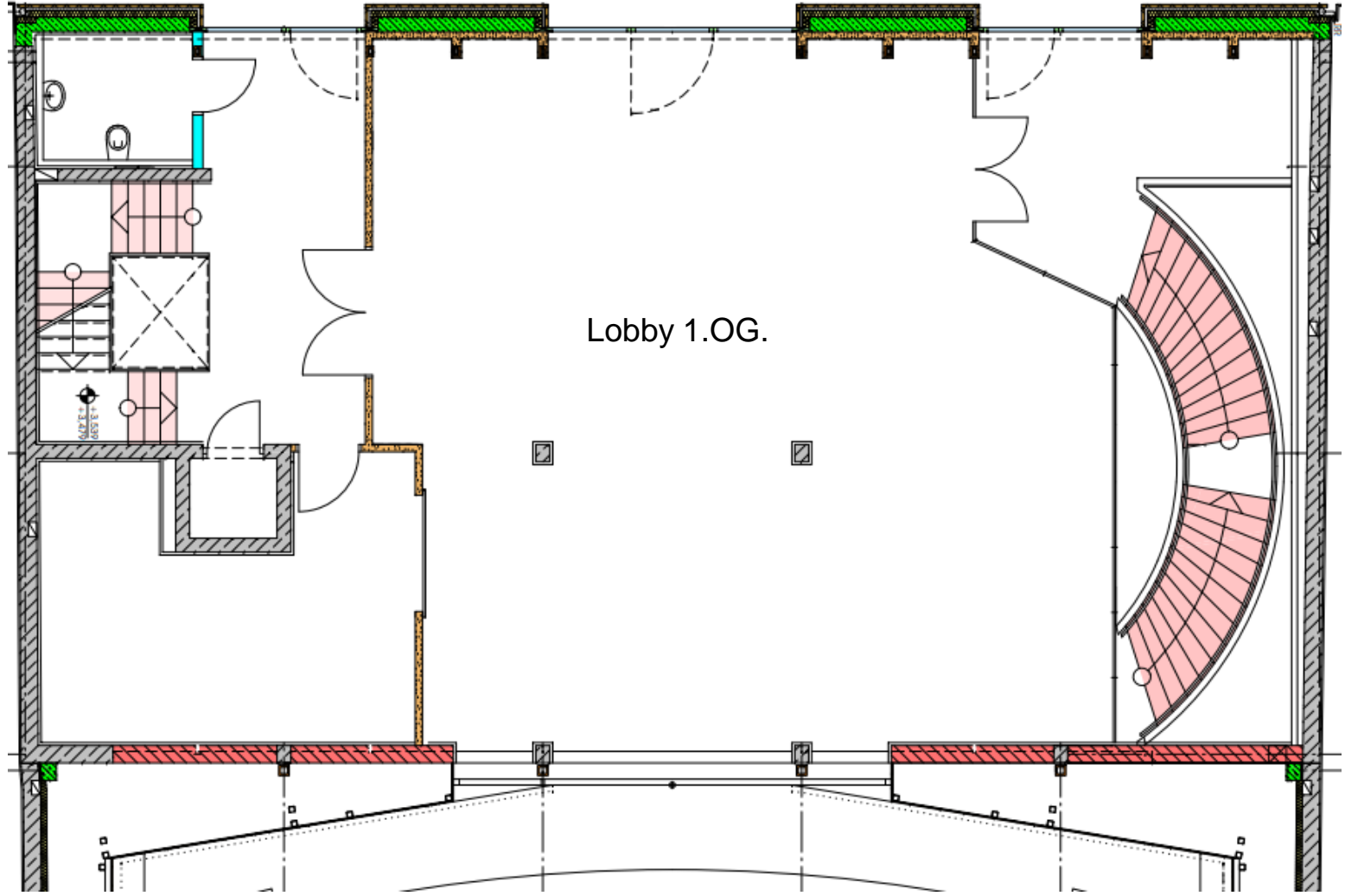
1.	Inhaltsverzeichnis	S.1
2.	Grundriss, Lage	S.2
3.	Grundriss EG. bemaßt	S.3
4.	Grundriss 1.OG.	S.4
5.	Grundriss 3.OG	S.5
6.	Übersicht Veranstaltungstechnik	S.6
7.	Beschallung	S.7
8.	Übersicht Bühnenbeleuchtung	S.8
9.	Bühnenbeleuchtungsplan, Zeichnung	S.9
10.	Beleuchtungsplan, Liste DMX-CH	S.10-13
11.	Hängepunkte, Plan	S.14
12.	Hilfsmittel	S.15

## 2. Grundriss, Lage

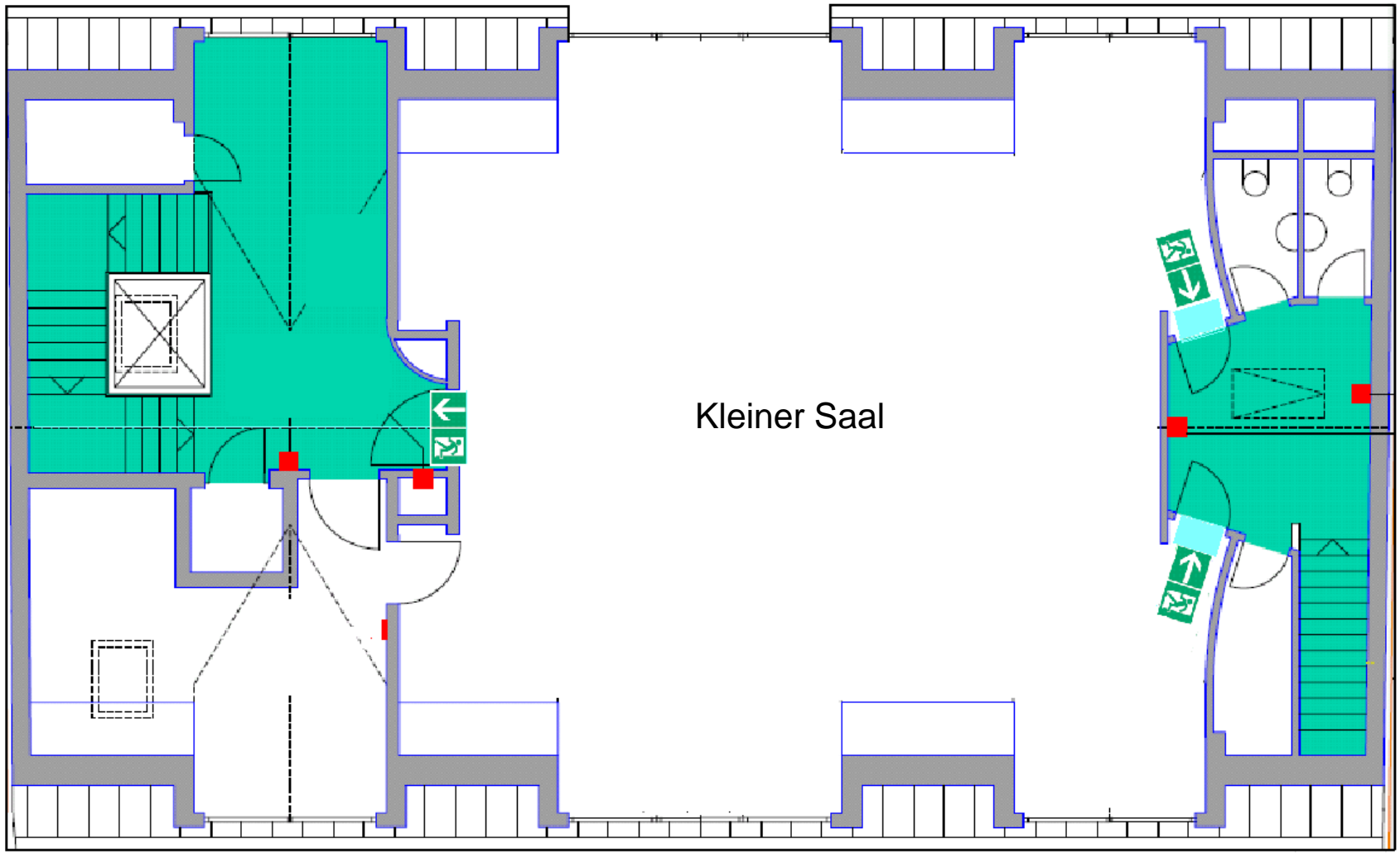




# 4. Grundriss 1.OG.



# 5. Grundriss 3.OG.



# 6. Übersicht Veranstaltungstechnik



Meyer Sound  
**Galileo GALAXY 816**  
Network Plattform



Meyer Sound  
**ULTRA X-40**  
Wide Coverage  
Loudspeaker



Meyer Sound  
**ULTRA X-23**  
Compact Broad  
Coverage  
Loudspeaker



Meyer Sound  
**USW 210P**  
Compact Narrow  
Subwoofer



**SQ 6** Digital Mixer



**AR 2412** Stage-Box



**EV Zx 1-90**  
Monitor  
Lautsprecher



**EVOX JMIx8**  
Aktives 2-Wege  
Säulensystem



**QUINTA MU 21**  
Konferenz-Anlage



**e.w.300**  
Funk-Mikrofone



**HSP 4**  
Head-Set



**EB-Z11000W**  
3LCD Projektor



**Shadow**  
Verfolger



**FLX 48S**  
DMX-Lichtsteuerung



**Studio PAR**



**TMH S-90**



**ETC Sourche four**  
Profiler



## 7. Beschallung



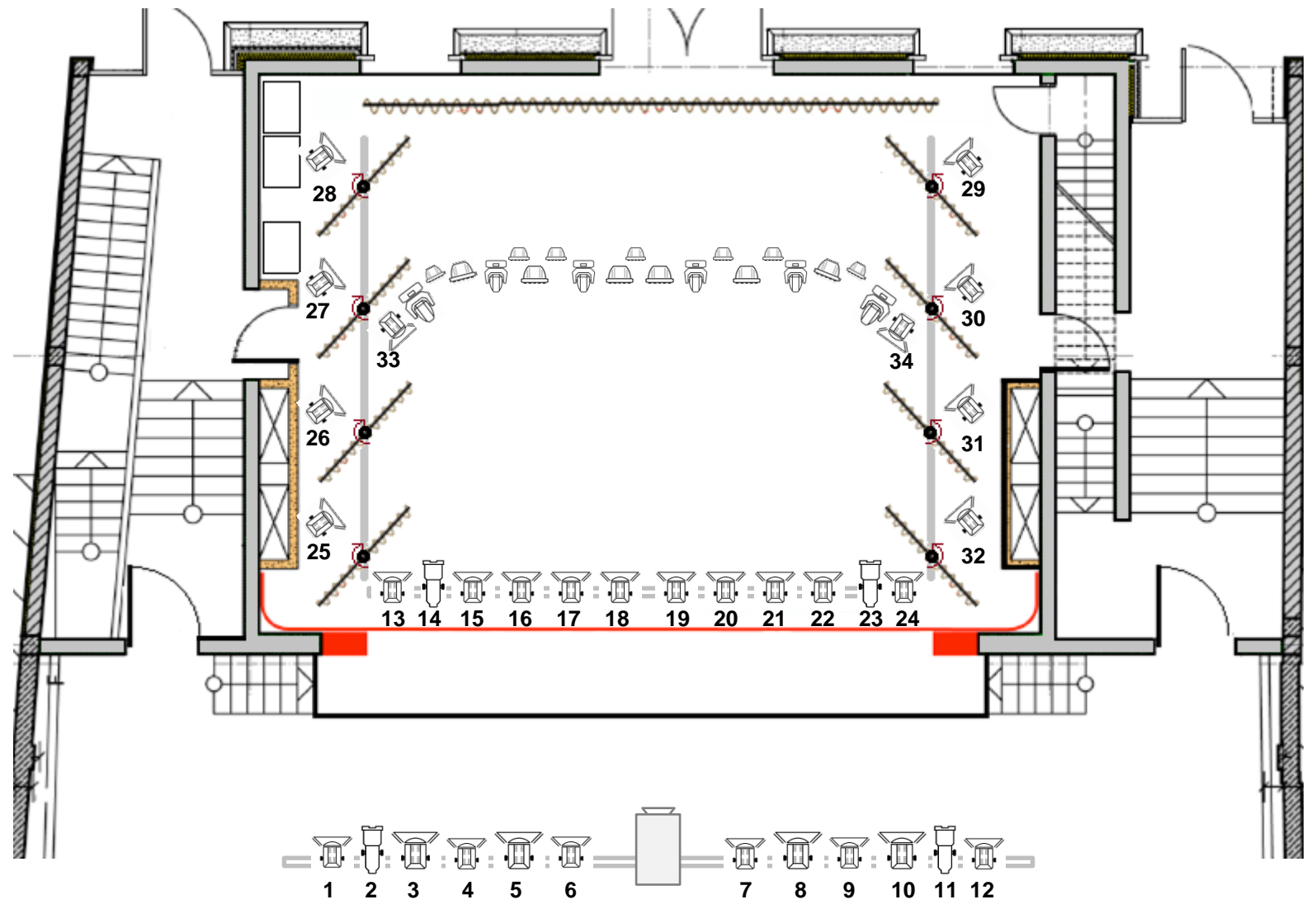
Front: je Portalseite:	1 x ULTRA X-40 1 x ULTRA X-23 2 x USW 210P	Wide Coverage Loudspeaker Meyer Sound Broad Coverage Loudspeaker Meyer Sound Compact Narrow Subwoofer Meyer Sound
Delay:	2 x ULTRA X-23	Broad Coverage Loudspeaker Meyer Sound
Monitore:	4 x EV ZX 1-90	Lautsprecher passiv
Mischpult:	SQ6 Allen & Heath	Digitaler Mixer 48 Kanäle
Stagebox:	AR 2412 Allen & Heath	Audio Rack
Mikrofone:	6 x Handsender Sennheiser ew300 8 Funkstrecken ew.300	4 x Headset Sennheiser Beltpack+HSP4
Konferenzmikrofonie:	Beyerdynamic Quinta CU Steuerzentrale 40 x Deligierten-Sprechstellen Quinta MU 21	
Rednerpultmikrofone:	2 x Shure MX412 1 x AKG MC80	Schwanenhals Mikrofone Schwanenhals-Standmikrofon
Beschallung Kleiner Saal:	RCF EVOX J MIX8 RCF EVOX J8	Aktives 2-Wege Array-Lautsprechersystem
	YAMAHA 01 V96	Digitalmischpult

## 8. Übersicht Bühnenbeleuchtung



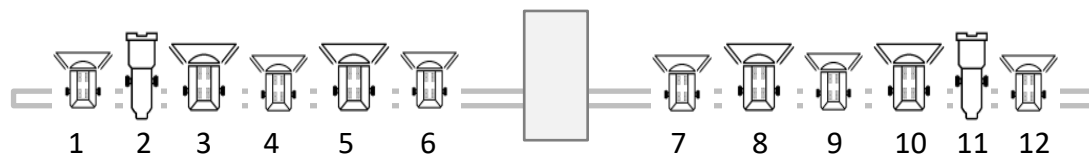
Dimmer:	3 x MA Digital-Dimmer 12 x 2,3 kW
DMX-Steuerung:	DMX-Steuerpult Zero 88 FLX S48 1024
Bühnenbeleuchtung:	22 x 1 kW Fresnel Desisti Leonardo Mod.311 PO 4 x 2 kW Fresnel Desisti Leonardo Mod. 321.PO 4 x Profilscheinwerfer ETC Sourche Four
Effekt-Licht, LED:	6 x Cameo LED Studio PAR RGBWA+UV 12x12W 7 x Cameo ROOT PAR6 RGBAW+UV
Bewegtes Licht:	2 x Stairville B5R Beam Moving Head 4 x Eurolite TMH S90 LED Moving Head Spot
Verfolger:	1 x Clay Paky SHADOW QS-ST

# 9. Bühnenbeleuchtungsplan, Zeichnung



## 10. Beleuchtungsplan, Liste DMX-CH

Fixture Nr.	DMX-Adresse	Bezeichnung	Model
<b>Beleuchtungsstange Saal</b>			
1	1	1 kW Fresnel	DeSisti Leonardo 311.110 PO
2	2	750W Profiler	ETC Source four 25°-50°
3	3	2 kW Fresnel	DeSisti Leonardo 321.310 PO
4	4	1 kW Fresnel	DeSisti Leonardo 311.110 PO
5	5	2 kW Fresnel	DeSisti Leonardo 321.310 PO
6	6	1 kW Fresnel	DeSisti Leonardo 311.110 PO
7	7	1 kW Fresnel	DeSisti Leonardo 311.110 PO
8	8	2 kW Fresnel	DeSisti Leonardo 321.310 PO
9	9	1 kW Fresnel	DeSisti Leonardo 311.110 PO
10	10	2 kW Fresnel	DeSisti Leonardo 321.310 PO
11	11	750 Profiler	ETC Source four 25°-50°
12	12	1 kW Fresnel	DeSisti Leonardo 311.110 PO



## 10. Beleuchtungsplan, Liste DMX-CH

Fixture Nr.	DMX-Adresse	Bezeichnung	Model
<b>Beleuchtungsstange Bühne Portal</b>			
13	13	1 kW Fresnel	DeSisti Leonardo 311.110 PO
14	14	750W Profiler	ETC Source four 25°-50°
15	15	1 kW Fresnel	DeSisti Leonardo 311.110 PO
16	16	1 kW Fresnel	DeSisti Leonardo 311.110 PO
17	17	1 kW Fresnel	DeSisti Leonardo 311.110 PO
18	18	1 kW Fresnel	DeSisti Leonardo 311.110 PO
19	18	1 kW Fresnel	DeSisti Leonardo 311.110 PO
20	20	1 kW Fresnel	DeSisti Leonardo 311.110 PO
21	21	1 kW Fresnel	DeSisti Leonardo 311.110 PO
22	22	1 kW Fresnel	DeSisti Leonardo 311.110 PO
23	23	750W Profiler	ETC Source four 25°-50°
24	24	1 kW Fresnel	DeSisti Leonardo 311.110 PO
<b>Sonstige</b>			
25	40	Vorhang AUF	el. Vorhang
26	41	Vorhang ZU	el. Vorhang
27	42	400W UV-Strahler 2 St.	Showtec UV Gun Blacklight
28	43	Steckdose dimmbar	Switch Steckdose im Schrank
29	44	Steckdose dimmbar	Switch Steckdose im Schrank

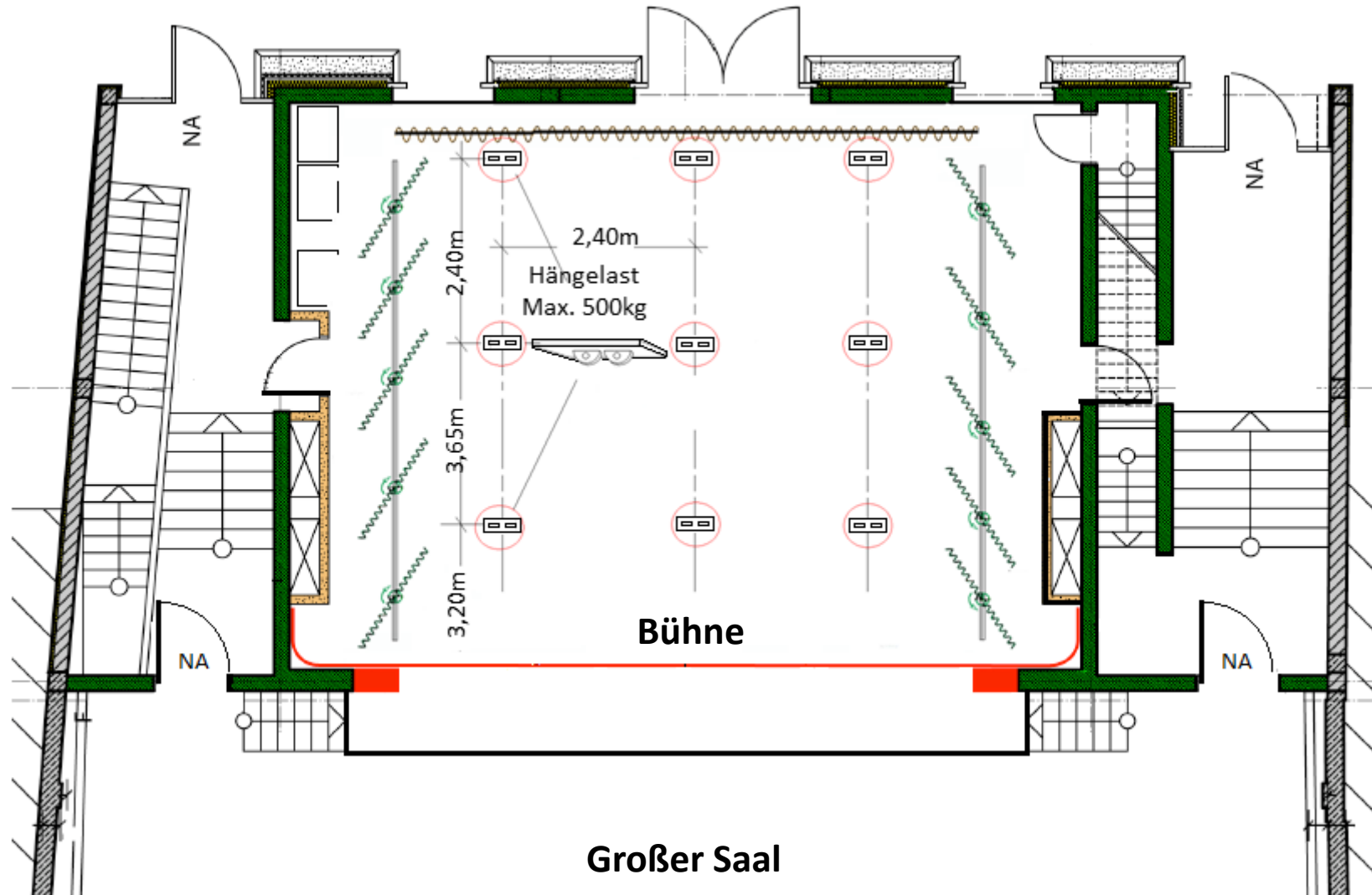
## 10. Beleuchtungsplan, Liste DMX-CH

Fixture Nr.	DMX-Adresse	Bezeichnung	Model
<b>Beleuchtungsstange Bühne Mitte</b>			
30	50 (12Ch)	6x12W ROOT PAR 6 LED-Strahler	Cameo CLROOTPAR6
31	62 (12Ch)	6x12W ROOT PAR 6 LED-Strahler	Cameo CLROOTPAR6
32	74 (12Ch)	6x12W ROOT PAR 6 LED-Strahler	Cameo CLROOTPAR6
33	86 (12Ch)	6x12W ROOT PAR 6 LED-Strahler	Cameo CLROOTPAR6
34	98 (12Ch)	6x12W ROOT PAR 6 LED-Strahler	Cameo CLROOTPAR6
35	110 (12Ch)	6x12W ROOT PAR 6 LED-Strahler	Cameo CLROOTPAR6
36	122 (12Ch)	6x12W ROOT PAR 6 LED-Strahler	Cameo CLROOTPAR6
37	134 (9Ch)	StudioPAR64 LED CAN	Cameo CLPST64RGBWAU 12W
38	143 (9Ch)	StudioPAR64 LED CAN	Cameo CLPST64RGBWAU 12W
39	152 (9Ch)	StudioPAR64 LED CAN	Cameo CLPST64RGBWAU 12W
40	161 (9Ch)	StudioPAR64 LED CAN	Cameo CLPST64RGBWAU 12W
41	170 (9Ch)	StudioPAR64 LED CAN	Cameo CLPST64RGBWAU 12W
42	179 (9Ch)	StudioPAR64 LED CAN	Cameo CLPST64RGBWAU 12W
43	200	Moving Head Spot	Eurolite LED TMH-S90
44	216	Moving Head Spot	Eurolite LED TMH-S90
45	232	Moving Head Spot	Eurolite LED TMH-S90
46	248	Moving Head Spot	Eurolite LED TMH-S90
47	270	Beam Moving Head	Stairville B5R
48	287	Beam Moving Head	Stairville B5R

## 10. Beleuchtungsplan, Liste DMX-CH

Fixture Nr.	DMX-Adresse	Bezeichnung	Model
<b>Beleuchtungsstange Gassen li., re.</b>			
49	25	1 kW Fresnel	DeSisti Leonardo 311.110 PO
50	26	1 kW Fresnel	DeSisti Leonardo 311.110 PO
51	27	1 kW Fresnel	DeSisti Leonardo 311.110 PO
52	28	750W Fresnel	ETC Par EA
53	29	1 kW Fresnel	DeSisti Leonardo 311.110 PO
54	30	1 kW Fresnel	DeSisti Leonardo 311.110 PO
55	31	1 kW Fresnel	DeSisti Leonardo 311.110 PO
56	32	750W Fresnel	ETC Par EA
<b>Beleuchtungsstange Bühne Mitte</b>			
57	33	1 kW Fresnel	DeSisti Leonardo 311.110 PO
58	34	1 kW Fresnel	DeSisti Leonardo 311.110 PO

# 11 . Hängepunkte, Plan



## 12. Hilfsmittel

**Podesterie:**

20 x Nivtec Bühnenpodeste 2m x 1m  
4 x Nivtec Bühnenpodeste 2m x 0,5m  
2 x Nivtec Bühnenpodeste 1m x 0,5m  
Podest-Höhen 0,2m, 0,4m, 0,6m, 1m

**Live-Stream-Equipment:** 3 Kameras, Monitore, komplett Equipment

**Hubsteiger:** Personenlift Genie AWP-25S

### **Keine Züge vorhanden**

**Hängepunkte:** 9 x Flugpunkte a 500kg an der Bühnendecke



# Entgeltabelle



## Tarif I

**Alle nicht ortsansässigen Veranstalter**, insbesondere gewerbliche Veranstaltungen (Tagungen, Konzerte, Ausstellungen, Messen, Produktpräsentationen).

## Tarif II

**Ortsansässige Vereine, Verbände, sonstige Organisationen sowie Bürger der Stadt Boppard**, soweit es sich nicht um eine gewerbliche Veranstaltung handelt.

Raum	Nutzungsentgelt, EUR Basispreis (bis 10 Std.), netto	Auf- und Abbau-Tag, EUR	Verlängerungsstunde, EUR
<b>Großer Saal</b> komplett, inkl. Foyer EG.	Tarif I: 900 Tarif II: 550	Tarif I: 250 Tarif II: 0	Tarif I: 50 Tarif II: 50
<b>Saalhälfte Süd</b> abgetrennt, mit Bühne	Tarif I: 600 Tarif II: 400	Tarif I: 150 Tarif II: 0	Tarif I: 50 Tarif II: 50
<b>Saalhälfte Nord</b> abgetrennt	Tarif I: 400 Tarif II: 280	Tarif I: 150 Tarif II: 0	Tarif I: 50 Tarif II: 50
<b>Kleiner Saal</b>	Tarif I: 300 Tarif II: 150	Tarif I: 100 Tarif II: 0	Tarif I: 20 Tarif II: 25
<b>Foyer EG.</b>	Tarif I: 300 Tarif II: 0	Tarif I: 100 Tarif II: 0	Tarif I: 20 Tarif II: 0
<b>Lobby 1. OG.</b>	Tarif I: 300 Tarif II: 150	Tarif I: 100 Tarif II: 0	Tarif I: 20 Tarif II: 25
<b>Foyer EG. (als Wandelhalle)</b> Garderobe, Künstlergarderoben	inklusive	inklusive	inklusive
<b>Cateringraum</b> (ohne Geschirr, Besteck, Gläser)	Tarif I: 50 Tarif II: 50	—	—
<b>Cateringraum</b> Inkl. Geschirr, Besteck, Gläser	Tarif I: 200 Tarif II: 100	—	—
<b>Reinigung der Bierzapfanlage</b>	50	—	—

# Personaldienstleistungen

Funktion, Dienstleistungen	Tarif I, Tarif II
Hallenmeister als Veranstaltungs-/Bühnentechniker ,SAP	50 EUR/STD
Externer Licht- und Tontechniker, Bühnentechniker	Auf Anfrage
Personal Livestream	80 EUR/STD
Auf- und Abbaupersonal / Stagehands	30 EUR/STD
Garderoben- und Gastronomie-Personal	30 EUR/STD
Einlass-/Saaldienst	30 EUR/STD
Security	Auf Anfrage
Abend,-Tageskasse bis zu 2 Std.	60 EUR pauschal
Reinigungsabenddienst, z.B. für Toilettendienst (Bälle, Messen, Ausstellungen, Festivals, etc.)	30 EUR/STD
Reinigungsdienstleistung nach der Veranstaltung bei normaler Verschmutzung	inklusive
Reinigungsdienstleistung nach der Veranstaltung bei übermäßigen Verschmutzung oder Zwischenreinigung	Nach Aufwand
Müllentsorgung	Nach Aufwand
Feuersicherheitswache (bei Nebel, Pyrotechnik	Berechnung durch die Feuerwehr Boppard
Sanitäts- und Rettungsdienst	Berechnung durch Rettungsdienst

# Preisliste

## Veranstaltungstechnik und Equipment



### Tarif I

**Alle nicht ortsansässigen Veranstalter**, insbesondere gewerbliche Veranstaltungen (Tagungen, Konzerte, Ausstellungen, Messen, Produktpräsentationen).

### Tarif II

**Ortsansässige Vereine, Verbände, sonstige Organisationen sowie Bürger der Stadt Boppard**, soweit es sich nicht um eine gewerbliche Veranstaltung handelt.

Bezeichnung	Gerätebeschreibung	Tarif I	Tarif II
<b>Tonausstattung „Großer Saal-Basis“</b> (Pauschale ohne Techniker-Leistungen)	Beschallungsanlage Meyer Sound , Front und Delay Lautsprecher. Grundeinstellung. Mischpult SQ6 A&H, 1 Mikrofon (Funkmikrofon ).	inklusive	inklusive
<b>Tonausstattung „Großer Saal-Professional“</b> (Pauschale ohne Techniker-Leistungen)	Beschallungsanlage Meyer Sound ,(Front, Delay, Subwoofer), 4 Monitorlautsprecher, Mischpult SQ6 A&H, 2 Mikrofone ( Funk und kabelgebunden).	100	inklusive
<b>Tonausstattung „Kleiner Saal“</b> mobile Beschallungsanlage	Beschallungsanlage RCF Evox JMIX8 + J8 Aktives 2 Wege Säulensystem (Bluetooth), 1 Mikrofon Shure SM 58	100	100
<b>Bühnenmonitorlautsprecher</b>	4 x EV ZX1-90, 90°x50°, 200W, 4 Monitorwege	10 EUR/Tag	10 EUR/Tag
<b>Konferenzanlage</b>	Beyerdynamic Quinta Konferenzanlage , 40 Sprechstellen (Tischmikrofone), drahtlos	5 EUR/Tag je Sprechstelle	5 EUR/Tag Je Sprechstelle
<b>Mikrofone</b>	Funkmikrofone, Headsets mit Taschensender	10 EUR/Tag	10 EUR/Tag
<b>Beamer, Leinwand</b> fest installiert	Epson EB Z11000 3LCD WXGA, Zuspieldmöglichkeiten über Netzwerk(HDMI, VGA), drahtlos über Cklick Share Rollenleinwand am Portal , elektrisch, 5 x 4m	50 EUR/Tag	20 EUR/Tag

<b>Lichtausstattung „Basis“</b> (Pauschale ohne Techniker-Leistungen)	Fest installierte Lichtanlage , nur eine hinterlegte Lichtstimmung Grundausleuchtung Bühne, Vorbühne, Mischpult /DMX-Steuerung Zero88 FLX S48	inklusive	inklusive
<b>Lichtausstattung „Professional“</b> (Pauschale ohne Techniker-Leistungen)	Fest installierte Lichtanlage , alle vorhandene Bühnenscheinwerfer, konventionell und bewegt, Mischpult /DMX-Steuerung Zero88 FLX S48, Verfolger	250 EUR/Tag	120 EUR/Tag
Verfolger	Verfolger Clay Paky Schadow QS-ST	50 EUR/Tag	inklusive
Mobiler Beamer	Epson EB-U05 oder ähnlich	50 EUR/Tag	50 EUR/Tag
<b>Bühnentechnik</b>			
<b>Mobile Bühnenelemente</b> inklusive Aufbau/Abbau	NIVTEC-Bühnenpodeste, 2x1m, 1x0,5m, 2x0,5m Höhe 20, 40, 60, 100 cm.	10 EUR/Tag	inklusive
<b>Nutzung der Bühne</b> inkl. aller vorh. Aus- und Vorhänge, Hängepunkte, Stromanschlüsse 16A, 32A, 63A		inklusive	inklusive
<b>Musikinstrumente</b>	Klavier Sauter 110, Klavierhocker	40 EUR/Tag	20 EUR/Tag
<b>Bestuhlung</b>	Stapelstuhl Thonet, gepolstert, schwarz Klapptisch Thonet, 140x70 cm, hellgrau	inklusive	inklusive
<b>Rednerpult</b>	Rednerpult 120cm, Rednerpult 96-110 cm	inklusive	inklusive
<b>Stehtische</b>	Bei zusätzlicher Anmietung	5 EUR/Tag	5 EUR/Tag
<b>Werbung</b>	Veranstaltungspräsentation auf der Homepage, Print- und Online-Kulturkalender, Social Media-Kanälen der Stadthalle, Merchandising- oder Verkaufsstand im Saal oder Foyer	inklusive	inklusive

# ORGANIGRAMM

